

# Оферта

---

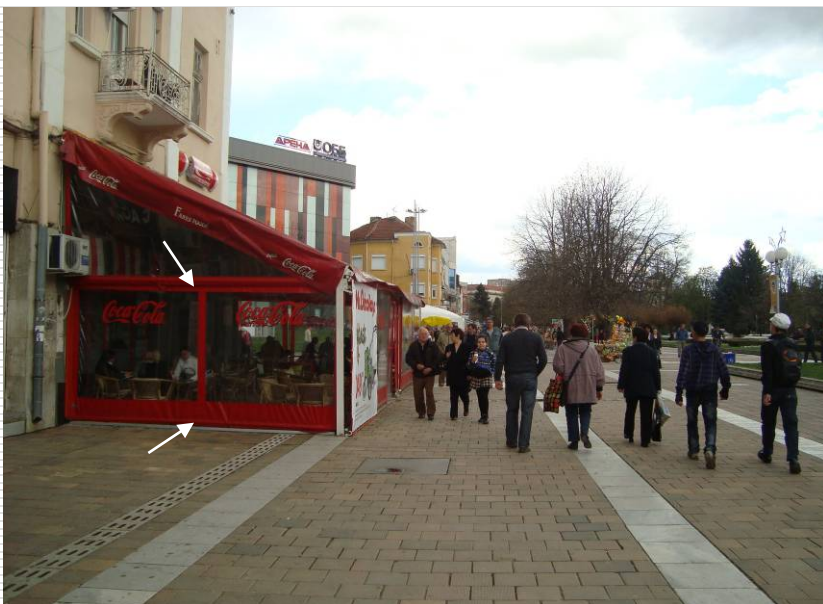
за рекламни позиции в град Плевен

# Главна пешеходна улица на град Плевен



- **Позиция 1**
- **Характеристика:** Предложението ни се отнася за кафе „Ротана“, един от нашите обекти, който се намира в най-централната и оживена част на пешеходната улица на града срещу паметник „Альоша“. Има възможност за поставяне на ваше рекламно пано на външната тента на заведението.  
В радиус от 100 – 150 метра , в непосредствена близост се намират най - комуникативните обекти, институции и забележителности на града: Водната каскада, Градската градина, Драматичен театър „Иван Радоев“, Община Плевен, Областна администрация, Военно Исторически Музей, Сградата на Плевенски съд, MOL Plevna, Търговски център „ MAXI “, Общински пазар, клонове на всички банки, магазини за конфекция, 3 хранителни магазина, 2 детски градини, Училище „Цветан Спасов“, Спортно Информационен Център, Сградата на НАП, Втора поликлиника, две читалища , книжарници и много други. По тази част на пешеходната улица преминават не само, хората тръгнали на разходка, а и работещи, пазаруващи, ученици, туристи, майки с деца.  
Позицията на рекламата е стратегическа по местоположение и е на нивото на очите на преминаващите пешеходци, което я прави максимално забележима.
- **Размер: 2.40 м. дължина / 2.20 м. височина**

# Главна пешеходна улица на град Плевен



## □ **Позиция 2**

- **Характеристика:** кафе „Ротана“ – **странична част на тентата на заведението**, посока сградата на Община Плевен, градската градина и др.

В радиус от 100 – 150 метра , в непосредствена близост се намират най - комуникативните обекти, институции и забележителности на града: Водната каскада, Градската градина, Драматичен театър „Иван Радоев“, Община Плевен, Областна администрация, Военно Исторически Музей, Сградата на Плевенски съд, MOL Plevna, Търговски център „ MAXI “, Общински пазар, клонове на всички банки, магазини за конфекция, 3 хранителни магазина, 2 детски градини, Училище „Цветан Спасов“, Спортно Информационен Център, Сградата на НАП, Втора поликлиника, две читалища , книжарници и много други. По тази част на пешеходната улица преминават не само, хората тръгнали на разходка, а и работещи, пазаруващи, ученици, туристи, майки с деца. Позицията на рекламата е стратегическа по местоположение и е на нивото на очите на преминаващите пешеходци, което я прави максимално забележима.

- **Размер: 4.20 м. дължина / 2.20 м. височина**

# Калкан на автогара Плевен



- **Позиция 3**

- **Характеристика:**

Рекламното съоръжение е разположено на калкана на автогара Плевен, която се намира на възлово кръгово движение. До автогарата е гара Плевен, срещу калкана се намира търговска и административна сграда "Мания Тауър", НОИ, а в радиус от 150 м. са новопостроена сграда на МОЛ, търговски център Ем Дизайн, магазин Бриколаж, зеленчуков пазар, хипермаркети Била и Хиполенд, банка, магазини и др.

Калкана е видим от пешеходци и шофьори по посока гара, автогара и търговски център "Мания Тауър", изход от Плевен и др.

- **Размер: 5м.** дължина / **4м.** височина

# Билборд в начало на Главната пешеходна улица на град Плевен

---



- **Позиция 4**
  - **Характеристика:** Билборда се намира в началото на Главната Пешеходна улица на града. Видим е както от пешеходци така и от шофьорите преминаващи по главното шосе. В близост се намират сградата на ОАПС, хипермаркети Била и Хиполенд, бензиностанция Шел, зеленчуков пазар, магазин Бриколаж, банки и много магазини. Предимство е височината на съоръжението, което позволява видимост на нивото на очите както на пешеходци така и на шофьори.
  - **Размер: 3.38 м. дължина / 2.50 м. височина**
-



*С пожелания за Успешен Бизнес!*

*Фарес Фуудс ООД*

